

## Instandsetzung NASH CL6002G Seriennummer: N-2848

Vor der Instandsetzung / Aufarbeitung



Ursprünglicher Konus auf dem Seitengehäuse



Gerissener Lagersitz auf der Festlagerseite

Bilder zum stark eingelaufenen Lagersitz

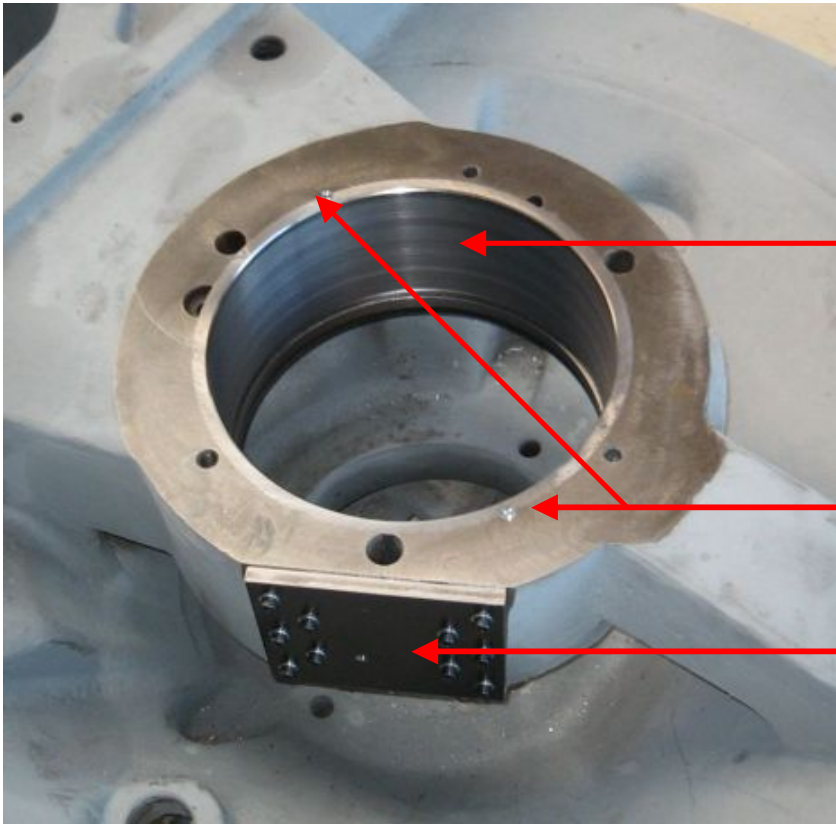




## Zerstörte Gewinde und starke Korrosion am Seitengehäuse



## Nach der Instandsetzung / Aufarbeitung

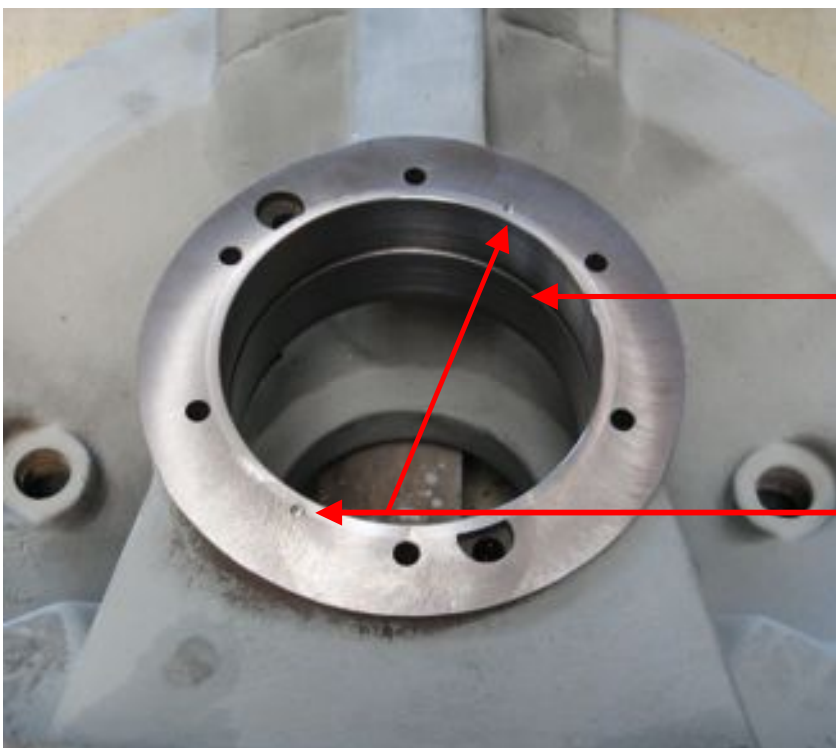


Aufgearbeiteter  
Lagersitz – festlagerseitig

Lagersitz ausgebucht

Verstiftung der neuen  
Buchse gegen verdrehen  
und ausrücken

Rissfixierung durch  
Verschraubung



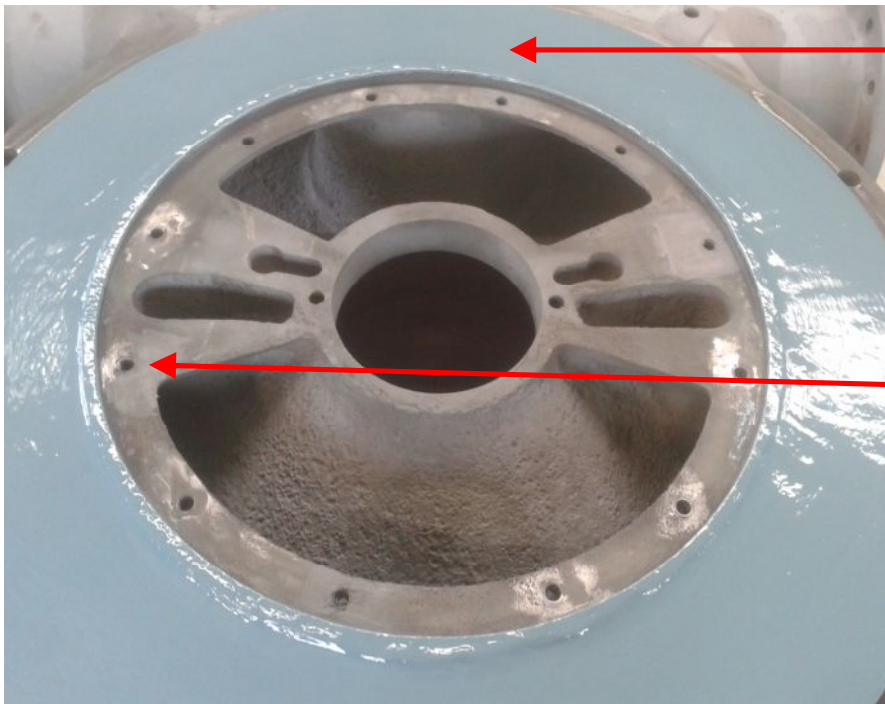
Aufgearbeiteter  
Lagersitz – antriebsseitig

Lagersitz ausgebucht

Verstiftung der neuen  
Buchse gegen verdrehen  
und ausrücken

Pumpe beim vermessen – ohne Mittelkörper





Pumpengehäuse durch eine BELZONA Schutz- und Verschleißbeschichtung instandgesetzt

Gewinde erneuert



Festlagerseite zusammen mit neuem Konus

## NASH CL 6002 nach der Anlieferung und nach der Instandsetzung sowie Farbgebung

